

ЦЕНТРОБЕЖНЫЕ ВЕНТИЛЯТОРЫ С РАДИАЛЬНО НАПРАВЛЕННЫМИ ЛОПАТКАМИ

Серия СВТ-N



Модели: СВТ-40, 60N, 80N, 100N и 130N



Продолжительная работа

Центробежные вентиляторы одностороннего всасывания с прямым приводом серии СВТ-N предназначены для продолжительной работы при температуре перемещаемого воздуха до 120°C⁽¹⁾.

Корпуса вентиляторов литые, изготовлены из единого куска алюминия и окрашены эпоксидно-полиэфирной краской.

Вентиляторы комплектуются центробежными рабочими колесами с радиально направленными лопатками. Рабочие колеса изготовлены из литого алюминия и окрашены эпоксидно-полиэфирной краской.

В зависимости от модели, вентиляторы комплектуются 2 полюсными однофазными или трехфазными электродвигателями.

(1) Для моделей CSB: до +70°C.



Модели: СВТ-125, 160 и 170

Прочный корпус



Улитка вентилятора литая, выполнена из единого куска алюминия.

Динамически сбалансированное рабочее колесо



Центробежное рабочее колесо, с радиально направленными лопатками, динамически сбалансировано в соответствии с требованиями ISO 1940.

Электродвигатели

Класс защиты IP55, класс изоляции F⁽²⁾.

Параметры электропитания:

1ф - 230 В - 50 Гц

3ф - 400 В - 50 Гц

(2) Для моделей CSB и CST: класс защиты IP44, класс изоляции В.

Дополнительная информация

Стандартное положение корпуса: LG270.

При необходимости возможно изготовление вентилятора с 7 различными положениями корпуса⁽³⁾.

(3) Модели CSB и CST: положение корпуса только LG270.

По запросу

- Двухскоростной электродвигатель.

Взрывозащищенные модели соответствуют требованиям директивы АТЕХ для изделий с трехфазными электродвигателями:

- Повышенная безопасность:

⊕ IICG EExII T3 (для моделей СВТ-100 и СВТ-130)

- Взрывонепроницаемая оболочка:

⊕ IICG EExd IIB T5 или ⊕ EExd IIC T4

Рабочая температура от -30°C до +40°C.

П Р И М Е Н Е Н И Е



Сушильные камеры



Литейное производство



Автосервисы



Охлаждение механизмов



Транспортировка материалов



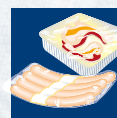
Технологическое оборудование



Продолжительная работа



Промышленное пылеудаление



Упаковочное оборудование



Типографное оборудование

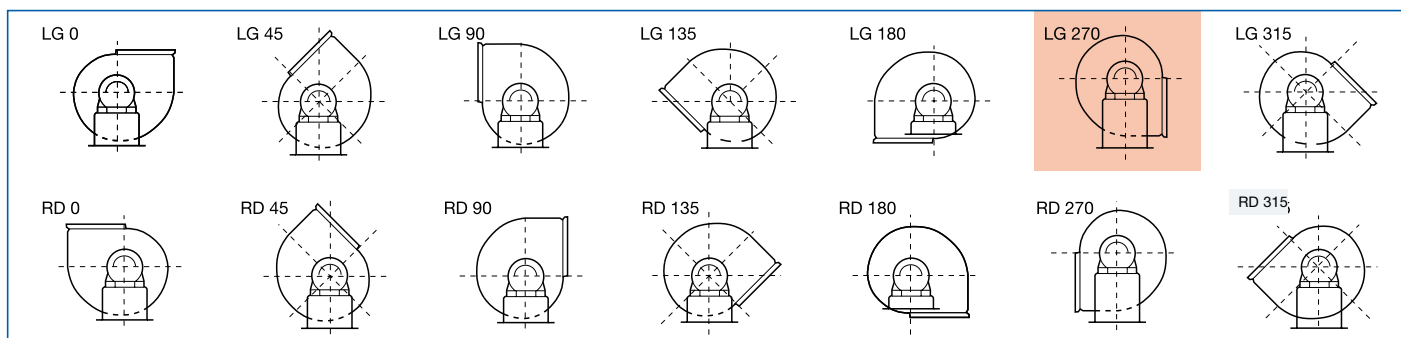


Игровые автоматы



Текстильное оборудование

П О Л О Ж Е Н И Я К О Р П У С А



Стандартное положение корпуса: LG270.
Остальные положения корпуса LG и RD поставляются по запросу.

■ Технические характеристики

Перед подключением вентилятора к сети электропитания, необходимо удостовериться, что параметры сети (напряжение, фазность и частота) соответствуют параметрам вентилятора.

Модель	Частота вращения (об/мин)	Диаметр нагнет. патрубка (мм)	Мощн. двигателя (кВт)	Класс изоляции двигателя	Класс защиты IP	Макс. темп. перем. возд. °С	Ток (А)	Макс. расход воздуха (м³/ч)	Уровень звук. давл.** дБ(А)	Вес (кг)
Однофазные электродвигатели (1ф - 230 В - 50 Гц)										
CSB-60	2750	60	0,20*	B	IP44	70	1,2	310	69	6,6
СВВ-60N	2800	60	0,18	F	IP55	120	1,18	400	69	10,0
СВВ-80N	2800	80	0,37	F	IP55	120	2,2	730	71	13,5
СВВ-100N	2800	100	0,75	F	IP55	120	3,9	1250	78	18,5
Трехфазные электродвигатели (3ф - 400 В - 50 Гц)										
СВТ-40	2800	40	0,25*	B	IP44	120	0,43	250	78	10,0
ССТ-60	2750	60	0,18*	B	IP44	120	0,39	310	69	6,5
СВТ-60N	2800	60	0,18	F	IP55	120	0,63	400	69	10,5
СВТ-80N	2800	80	0,37	F	IP55	120	1,21	730	71	14,5
СВТ-100N	2800	100	0,75	F	IP55	120	1,70	1250	78	19,5
СВТ-130N	2800	130	1,1	F	IP55	120	2,50	1910	80	27,5
СВТ-125	2800	125	2,2	F	IP55	80	4,60	2000	76	31,0
СВТ-160	2800	160	3,0	F	IP55	80	6,50	2700	80	44,0
СВТ-170	2800	170	4,0	F	IP55	80	7,80	3800	81	55,0

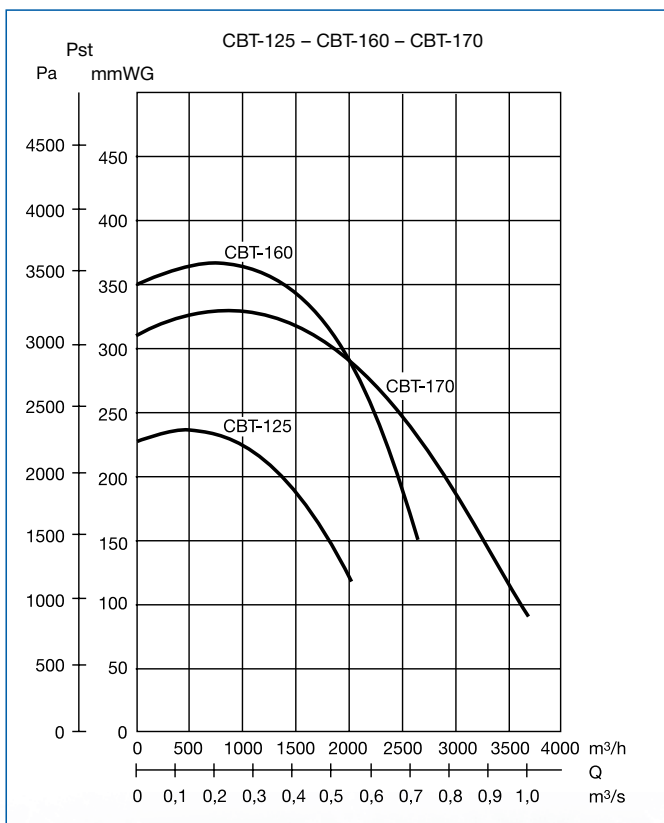
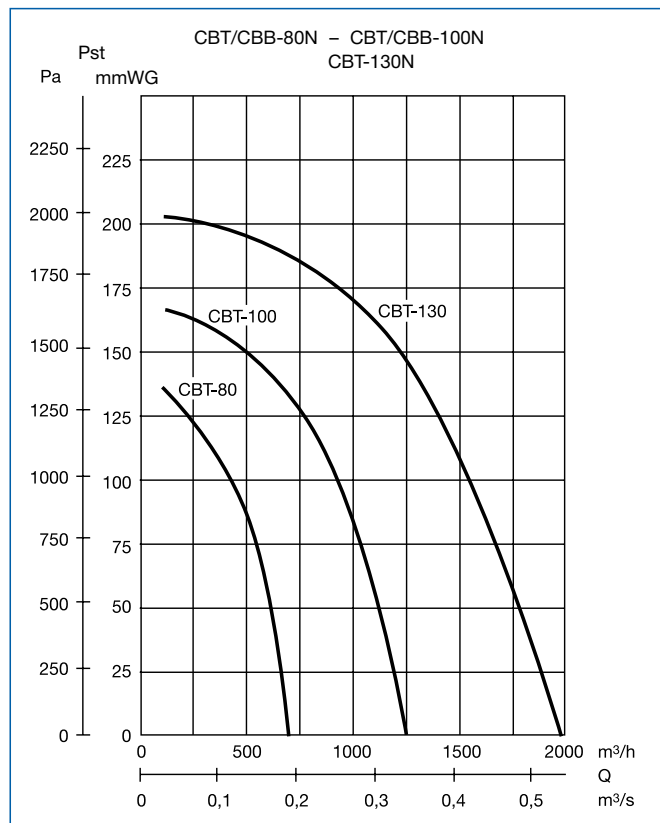
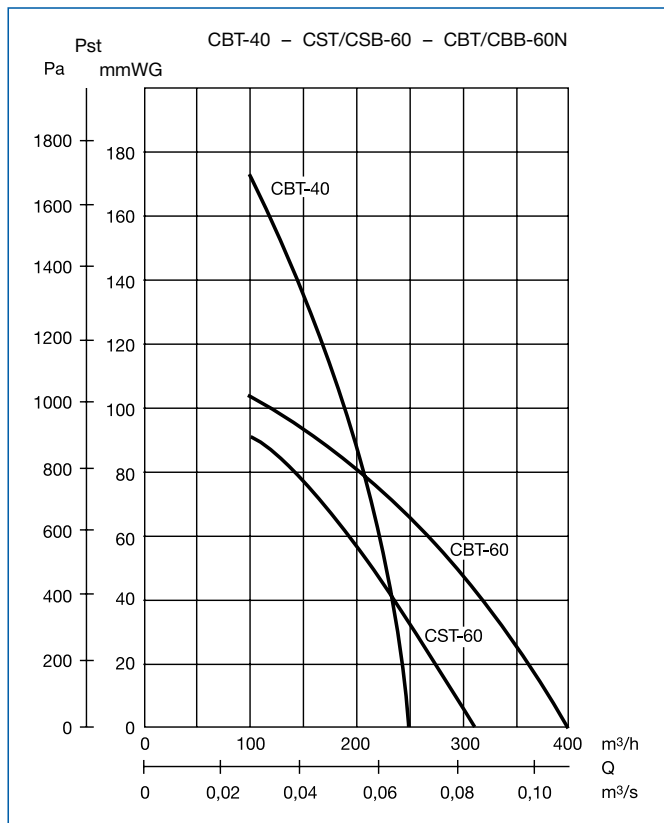
*Потребляемая мощность электродвигателя.

**Уровень звукового давления измерен на расстоянии 1,5 метра от вентилятора, на всасывающей стороне, в свободном пространстве.



Рабочие характеристики

- Q = расход воздуха в м³/ч и м³/с.
- Pst = статическое давление в мм вод. ст. и Па.
- Данные приведены: в соответствии со стандартами ISO 5801 и AMCA 210-99 при температуре сухого воздуха 20°C и атмосферном давлении 760 мм рт. ст.



Дополнительные принадлежности



СВА/CBS Круглые фланцы

Модель	Место установки	Диаметр (мм)
СВА-60	На всасывании СВТ-60N	Ø 100
СВА-80	На всасывании СВТ-80N	Ø 125
СВА-100	На всасывании СВТ-100N	Ø 160
СВА-130	На всасывании СВТ-130N	Ø 200

Модель	Место установки	Диаметр (мм)
CBS-60	На нагнетании СВТ-60N	Ø 100
CBS-80	На нагнетании СВТ-80N	Ø 125
CBS-100	На нагнетании СВТ-100N	Ø 160
CBS-130	На нагнетании СВТ-130N	Ø 200



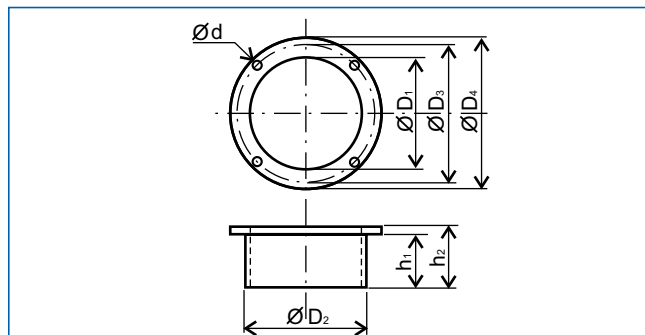
СВА-125/СВА-160/СВА-170

Круглый фланец для установки на всасывании для моделей: СВТ-125 / СВТ-160 / СВТ-170

CBS-125/CBS-160/CBS-170

Круглый фланец для установки на нагнетании воздуха для моделей: СВТ-125 / СВТ-160 / СВТ-170

Модель	Место установки (на входе/выходе воздуха)	Диаметр (мм)
СВА-125	На всасывании СВТ-125	Ø 125
СВА-160	На всасывании СВТ-160	Ø 160
СВА-170	На всасывании СВТ-170	Ø 170
CBS-125	На нагнетании СВТ-125	Ø 125
CBS-160	На нагнетании СВТ-160	Ø 160
CBS-170	На нагнетании СВТ-170	Ø 170



Модель	D1	D2	D3	D4	h1	h2	d
СВА-125	170	180	220	250	70	80	12
CBS-125	125	140	168	200	70	80	12
СВА-160	148	160	182	200	70	80	9
CBS-160	160	170	200	230	70	80	10
СВА-170	180	190	217	243	70	80	12
CBS-170	170	180	230	260	70	80	13



DEF/KRJ Защитная решетка на всасывании

Решетка	Модель СВТ
DEF-100T	40
KRJ-120	60
KRJ-140	80
DEF-140T	100
KRJ-160	130

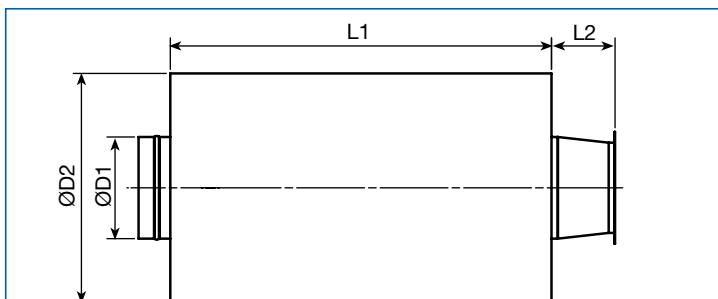


КВТА

Шумоглушители для установки на всасывающей стороне вентиляторов СВТ.

КВТИ

Шумоглушители для установки на нагнетательной стороне вентиляторов СВТ.



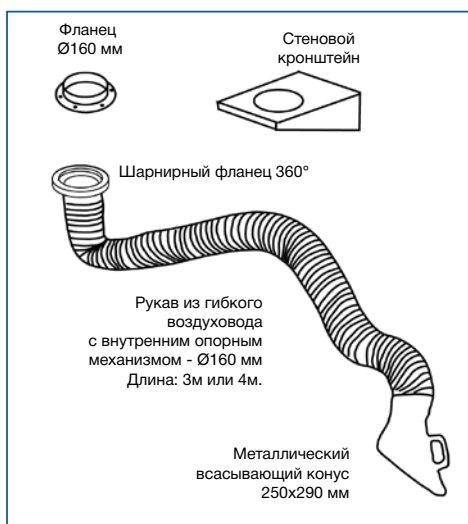
Модель СВТ	Модель КВТА	Модель КВТИ	L1	L2 (КВТА)	L2 (КВТИ)	D1	D2
60	КВТА-60	КВТИ-60	600	100	100	100	300
80	КВТА-80	КВТИ-80	900	100	100	125	325
100	КВТА-100	КВТИ-100	900	100	150	160	360
130	КВТА-130	КВТИ-130	900	150	150	200	400



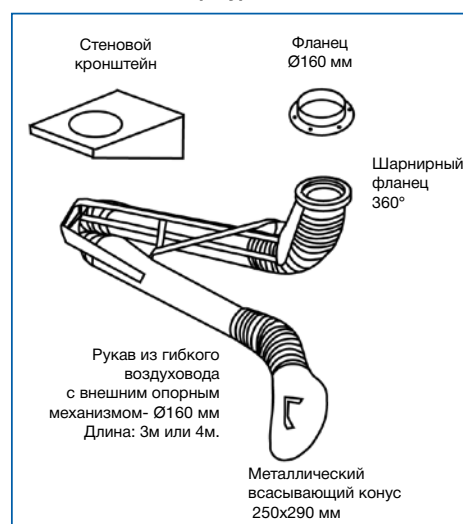
Вытяжные рукава BF – BM

Шарнирные вытяжные рукава для удаления сварочных газов.
 Рабочая температура до +70°C.
 Удобство в работе.
 2 модели.
 2 размера 3 или 4м.
 Для расходов воздуха от 300 до 1200 м³/ч.

Конфигурация BF



Конфигурация BM



Установка с непосредственным подсоединением к вентилятору: Вентилятор + Переход + Рукав

Вентилятор

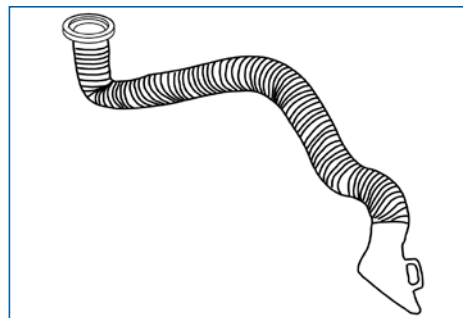


Рекомендуется использовать с вентилятором СВВ/СВТ-100N

CBS 100 E5 переход

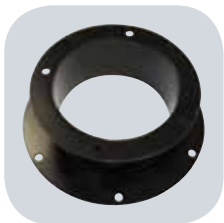


Рукав



Шарнирный вытяжной рукав BF или BM

CBS 100 E5 переход (поставляется отдельно)



Переход для подсоединения рукава к всасывающему отверстию вентилятора.

